

Magnetrührer, Heidolph Magnetic Stirrers



Magnetrührer mit Heizung Hei-PLATE Serie – Sicher Heizen und Mischen

- Die Geschwindigkeit lässt sich für schonendes Mischen von 30 bis 1.400 U/min bei einer Drehzahlgeschwindigkeit von $\pm 1\%$ individuell und stufenlos einstellen
- Ein unabhängiger zweiter Sicherheitskreis schaltet bei ungewolltem Temperaturanstieg die Heizplatte automatisch ab
- Mit dem verstärkten Rührmagnet wird ein Volumen von 20 Litern spielend leicht vermischt
- Eine Heizleistung von 800 Watt bedeutet 35% schnellere Aufheizzeiten im Vergleich zu Magnetrührern mit 600 Watt
- Das versiegelte Gehäuse schützt die elektronischen und mechanischen Komponenten des Magnetrührers vor aggressiven Medien und Dämpfen
- Bei Kurzschluss, Fühlerbruch des Temperatursensors und bei einer Störung des Prozessors schaltet das Gerät vollständig ab
- Die KeraDisk® Heizplatte garantiert schnellste Aufheizzeiten; eine hauchdünne Keramikbeschichtung macht die Platte chemikalienbeständig
- Bei Ausfall der Heizplatte wird der Rührvorgang nicht unterbrochen; das verhindert ein Überhitzen der Probe
- Ein Schaden am Gerät ist selbst bei höchsten Temperaturen ausgeschlossen – die Modelle verfügen über ein feuerfestes Druckgussgehäuse
- Eine separate On/Off Taste für die Heizfunktion verhindert ein ungewolltes Aufheizen. Die aktivierte Heizfunktion ist durch die Beleuchtung der Taste eindeutig erkennbar. Zusätzlich schützt eine Restwärmewarnung nach Abschalten der Heizfunktion effektiv vor Verbrennungen

MR Hei-Standard – Für alle Standardanwendungen, ohne Temperatursensor

- Zum Schutz vor Überhitzung schaltet ein unabhängiger Sicherheitskreis die Heizung ab, falls die eingestellte Temperatur um 25°C überschritten wird
- Große Drehknöpfe erleichtern Ihnen die Einstellung der Geschwindigkeit zwischen 100 und 1.400 U/min mit einer Drehzahlgeschwindigkeit von $\pm 2\%$ und der maximalen Temperatur von 300°C

MR Hei-Tec – Für hohe Ansprüche, mit Temperatursensor

- Selbst aus der Entfernung können Sie die Werte im beleuchteten Display leicht ablesen
- Stellen Sie die Geschwindigkeit von 100 bis 1.400 U/min mit einer Drehzahlgenauigkeit von 2% und eine maximale Temperatur von 300°C am Display ein
- Stellen Sie die gewünschte Heizplattentemperatur auf das Grad genau mit dem Dreh-Drück-Knopf ein
- Nutzen Sie den Anschluss für den optionalen Temperatursensor Pt 1000 und erzielen Sie präzise Werte ohne Temperaturschwankungen
- Eine separate On/Off Taste für die Heizfunktion verhindert ein ungewolltes Aufheizen. Die aktivierte Heizfunktion ist durch die Beleuchtung der Taste eindeutig erkennbar. Zusätzlich schützt eine Restwärmewarnung nach Abschalten der Heizfunktion effektiv vor Verbrennungen
- Die aktivierte Drehzahlregelung ist durch die Beleuchtung der Taste ebenfalls leicht erkennbar
- Zum Schutz vor Überhitzung schaltet ein unabhängiger Sicherheitskreis die Heizung ab, falls die eingestellte Temperatur um 25°C überschritten wird

MR Hei-Connect – Für eine vollständige Prozessdokumentation und reproduzierbare Ergebnisse

- Ausgestattet mit allen Vorteilen des MR Hei-Tec und zusätzlicher Standard RS 232 Schnittstelle
- Erzielen Sie reproduzierbare Ergebnisse und nutzen Sie die Möglichkeiten Rampen und Intervallprozesse zu programmieren
- Dokumentieren Sie ihren Prozess detailliert direkt am PC
- Hei-Control Software im Lieferumfang enthalten

MR Hei-End – Für höchste Sicherheitsanforderungen

- Ein unabhängiger Sicherheitskreis schaltet die Heizung ab, falls die eingestellte Heiztemperatur einen von Ihnen definierten Sicherheitswert überschreitet
- Eine zusätzliche Sicherheitsabfrage schließt ein ungewolltes Verstellen der Temperatur aus
- Selbst aus der Entfernung können Sie die Werte im beleuchteten Display leicht ablesen
- Stellen Sie die Geschwindigkeit von 30 bis 1.400 U/min mit einer Drehzahlgenauigkeit von $\pm 1\%$ und einer maximalen Temperatur von 300°C am Display ein
- Vermeiden Sie Verbrennungen an der Heizplatte Ihres bereits abgeschalteten MR Hei-End. Solange die Oberflächentemperatur mehr als 50°C beträgt, wird ein Warnhinweis im Display angezeigt
- Eine separate On/Off Taste für die Heizfunktion verhindert ein ungewolltes Aufheizen. Die aktivierte Heizfunktion ist durch die Beleuchtung der Taste eindeutig erkennbar
- Zum Schutz Ihrer Probe schaltet die externe Sensorüberwachung die Heizung automatisch ab, falls der Sensor nicht im Medium eingetaucht ist
- Nutzen Sie den Anschluss für den optionalen Temperatursensor Pt 1000 und erzielen Sie präzise Werte ohne Temperaturschwankungen



①



②



③



④

Artikel	Best.-Nr.
① MR Hei-Standard	10 41 50520
② MR Hei-Tec	10 41 50530
③ MR Hei-Connect	10 41 50540
④ MR Hei-End	10 41 50550



Zubehör für Heidolph Magnetrührer

Artikel	Best.-Nr.
Temperatursensor Pt 1000 für Modell MR Hei-End, MR Hei-Tec und MR Hei-Connect, Messfühler V4A	51 41 96791
Temperatursensor Pt 1000 für Modell MR Hei-End, MR Hei-Tec und MR Hei-Connect, Messfühler glasummantelt	51 41 96792
Haltestab für Pt 1000 Material V2A, Länge 425 mm, Ø 13 mm	51 41 98100
Halterung für Pt 1000	51 41 96700

⑤ Heat-On Aufsätze

Heat-On Aufsätze bieten Ihnen mit Abstand die sicherste, schnellste und effizienteste Methode zum Heizen und Rühren von Rundkolben von 10 ml bis 5 Liter. Die Heat-On Aufsätze umschließen passgenau den Kolben, garantieren maximalen Oberflächenkontakt und schnellste Wärmeübertragung. Dadurch wird Öl als Wärmeleiter überflüssig und Ihr Labor sicherer.

- Das einzigartige Design verhindert Glasbruch und schützt Sie nachhaltig vor Schnittverletzungen und austretenden Flüssigkeiten
- Die innovative PTFE-Beschichtung des Aluminiumaufsatzes garantiert Ihnen höchste Chemikalienbeständigkeit und jahrelange Nutzung
- Erhöhen Sie Ihren Probendurchsatz durch erheblich geringere Prozesszeiten
- 1.000 ml Wasser lassen sich um 66% schneller erhitzen als mit konventionellen Ölbädern
- Jeder Heat-On Aufsatz kann direkt auf der Heizplatte platziert werden

Artikel	Best.-Nr.
Heat-On 250 ml Aufsatz	10 41 58670
Heat-On 250 ml Aufsatz m. seitlichen Aussparungen	10 41 58671
Heat-On 500 ml Aufsatz	10 41 58690
Heat-On 1000 ml Aufsatz	10 41 58710
Heat-On 2000 ml Aufsatz	10 41 58730
Heat-On 3000 ml Aufsatz	10 41 58750
Heat-On 4000 ml Aufsatz	10 41 58780
Heat-On 5000 ml Aufsatz	10 41 58760

⑦ Multi-Well Halterung und Einsätze

Diese einzigartige Multi-Well Halterung wurde entwickelt, um entweder ein oder zwei Einsätze für Rundkolben gleichzeitig zu nutzen.

Optionales Zubehör: Heat-On Sicherheitsgriffe

Artikel	Best.-Nr.
Heat-On 10 ml Einsatz	10 41 58610
Heat-On 25 ml Einsatz	10 41 58620
Heat-On 50 ml Einsatz	10 41 58630
Heat-On 100 ml Einsatz	10 41 58640
Heat-On 150 ml Einsatz	10 41 58650
Multi-Well Halterung	10 41 58600

Heat-On Zubehör

Artikel	Best.-Nr.
Kolbenklemme	10 41 58175
Kreuzklemme	10 41 70311
Befestigungs-Set für Kolben	10 41 58140
Haltestab für 3 – 5 l Aufsätze, Kreuzklemme, Kolbenklemme	
Heat-On Sicherheitsgriffe	10 41 58770

StarFish Reaktionssysteme

Mit unseren Aufsätzen verwandeln Sie Ihren Magnetrührer in ein multiples, effizienzsteigerndes Reaktionssystem für maximal 45 Proben gleichzeitig. Machen Sie etwas aus Ihrem Magnetrührer: Ein vielseitig einsetzbares Multitalent. Von einfachen Heiz- und Rühraufgaben über Synthesen bis hin zu Konzentrationen und Extraktionen mit Vakuum und Inertgas ist alles möglich.

Artikel	Best.-Nr.
StarFish Basisplatte (145 mm)	10 41 58110
StarFish Sicherheitsgriffe (2 Stück)	10 41 58111

StarFish Zubehör

Universal 5er Klemme

Die StarFish Klemme ermöglicht das Befestigen von Glassätzen in verschiedenen Größen und ist wahlweise mit Silikon- oder Klettband erhältlich. Jede Klemme besteht aus 5 Teleskoparmen, die nach Bedarf erweitert und dadurch sicher um den Gefäßhals befestigt werden können.

Wasser Multiverteiler

Verteilt Wasser von einer Ausgangsquelle gleichmäßig an bis zu 5 Kühler.

Gas/Vakuum Multiverteiler

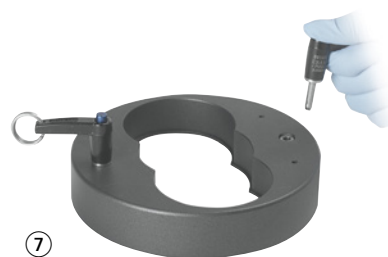
Verteilt Inertgas bzw. Vakuum von einer Ausgangsquelle gleichmäßig an 5 verschiedene Stationen oder Gefäße.



⑤



⑥



⑦



Artikel	Best.-Nr.
5er Klemme Klettband	10 41 58101
5er Klemme Silikonband und Griff	10 41 58102
Wasser Multiverteiler	10 41 58103
Gas/Vakuum Multiverteiler	10 41 58104

Komplettpakete

MR Silver 1 Paket

Das Paket beinhaltet:

- Magnetrührer MR Hei-Tec
- Temperatursensor Pt 1000 (V4A)
- Halterung für Pt 1000 (beinhaltet Haltestab und Haltevorrichtung mit Kabelführung)

MR Silver 2 Paket

Das Paket beinhaltet:

- Magnetrührer MR Hei-Connect
- Temperatursensor Pt 1000 (V4A)
- Halterung für Pt 1000 (beinhaltet Haltestab und Haltevorrichtung mit Kabelführung)
- Schnittstellenkabel RS 232

MR Gold 1 Paket

Das Paket beinhaltet:

- Magnetrührer MR Hei-Tec
- Temperatursensor Pt 1000 (V4A)
- Halterung für Pt 1000 (beinhaltet Haltestab und Haltevorrichtung mit Kabelführung)
- Multi-Well Halterung mit den folgenden Einsätzen: 2 x 25 ml, 2 x 50 ml, 2 x 100 ml

MR Gold 2 Paket

Das Paket beinhaltet:

- Magnetrührer MR Hei-Standard
- Multi-Well Halterung mit den folgenden Einsätzen: 2 x 25 ml, 2 x 50 ml, 2 x 100 ml

MR Platinum Paket

Das Paket beinhaltet:

- Magnetrührer MR Hei-End
- Temperatursensor Pt 1000 (V4A)
- Basisplatte
- MonoBlock für 5 x 250 ml Kolben
- 2 Einsätze für 100 ml Kolben
- 2 Einsätze für 50 ml Kolben
- 1 Einsatz für 25 ml Kolben
- 5er Klemme (Klettband)
- 5er Klemme (Silikonband & Griff)
- 2 Wasser Multiverteiler
- 1 Gas/Vakuum Multiverteiler
- 650 mm Haltestab (teilbar)



Artikel	Best.-Nr.
MR Silver 1 Paket	10 41 58014
MR Silver 2 Paket	10 41 50548
⑧ MR Gold 1 Paket	10 41 58016
MR Gold 2 Paket	10 41 58015
⑨ MR Platinum Paket	10 41 50581